

ESCAVATORE CINGOLATO MINI

Rif.: 901- (IEC-5)-RPO-01

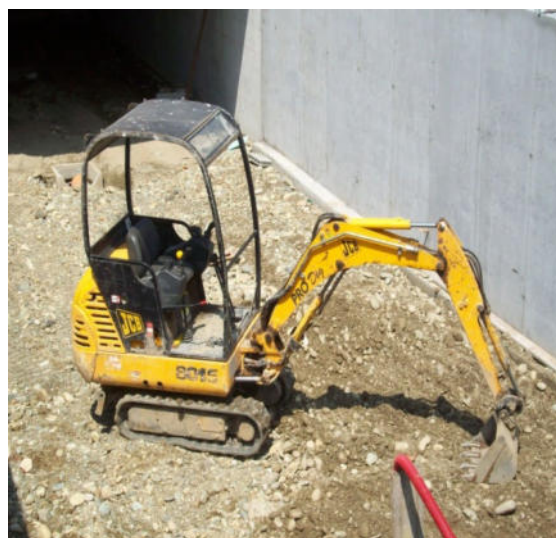
Marca:	JCB
Modello:	8015
Potenza:	12,70 KW
Dati fabbricante:	Lw(A): 96,0 dB

Accessorio:	benna
Attività:	movimentazione
Materiale:	terra
Annotazioni:	

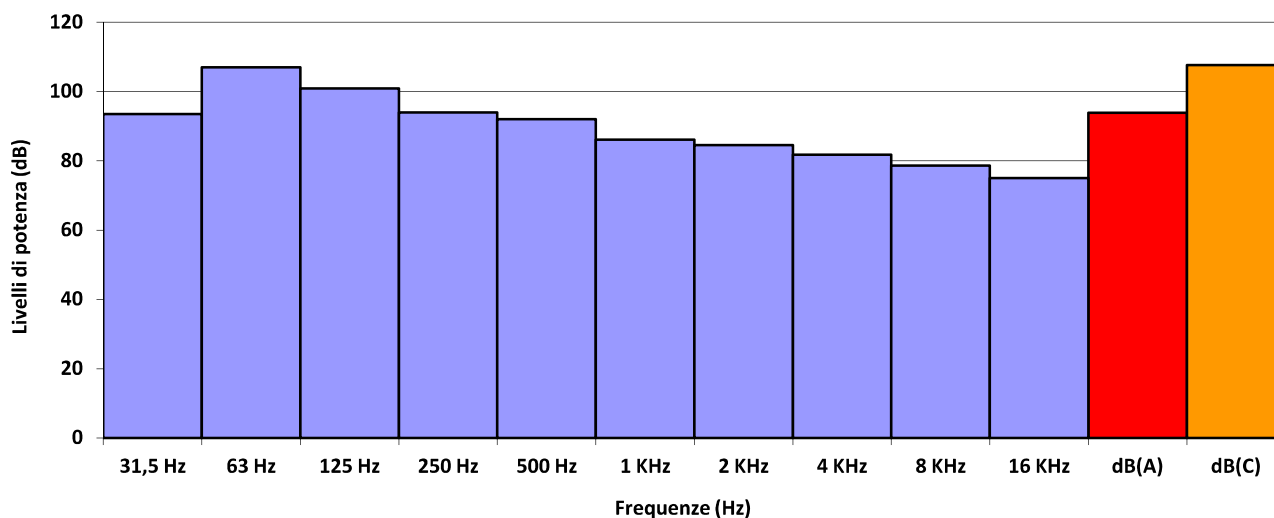
Data rilievo:	19.05.2009
----------------------	------------

POTENZA SONORA

L_w dB(A)	94
----------------------------	----


ANALISI SPETTRALE

Hz										TOTALE	
31,5	63	125	250	500	1K	2K	4K	8K	16K	dB(A)	dB(C)
93,5	107,0	100,9	94,0	92,0	86,1	84,6	81,8	78,6	75,0	93,9	107,7


STRUMENTAZIONE

Strumento / Marca	Modello	Matricola	Data Taratura
Fonometro Bruel & Kjaer	2250		22/03/2009
Microfono Bruel & Kjaer	4189		22/03/2009

ESCAVATORE CINGOLATO MINI

Rif.: 901-TO-1216-1-RPR-11

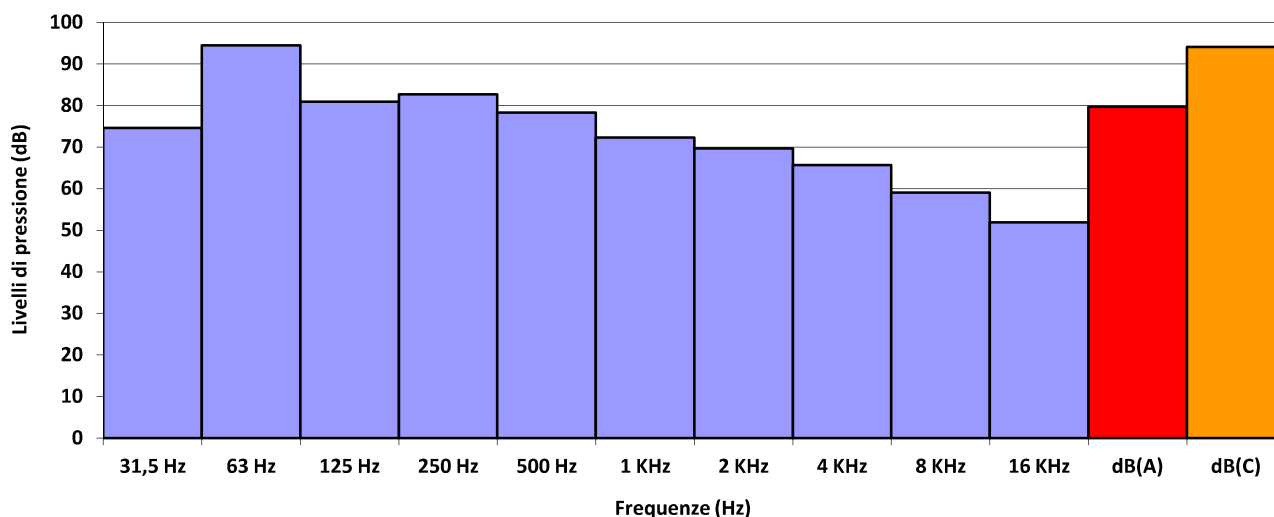
Marca:	JCB
Modello:	8015
Potenza:	12,70 KW
Anno produzione:	
Dati fabbricante:	LpA: 79,0 dB(A)
Accessorio:	
Attività:	movimentazione
Materiale:	terra
Annotazioni:	
Data rilievo:	19.05.2009



LIVELLI DI PRESSIONE ACUSTICA	
L_{Aeq} dB(A)	80,9
L_{Ceq} dB(C)	95,3
LIVELLO DI PICCO	
L_{peak} dB(C)	115,0

ANALISI SPETTRALE

Hz										TOTALE	
31,5	63	125	250	500	1K	2K	4K	8K	16K	dB(A)	dB(C)
74,6	94,5	80,9	82,7	78,3	72,3	69,7	65,7	59,1	51,9	79,7	94,1


STRUMENTAZIONE

Strumento / Marca	Modello	Matricola	Data Taratura
Fonometro Svantek	SVAN-948	9825	05/11/2008
Microfono Svantek	SV 22	4011859	07/11/2008
Calibratore (RUM) Bruel & Kjaer	4230	1670857	07/11/2008